

CUMPUTACION PARA INGENIEROS

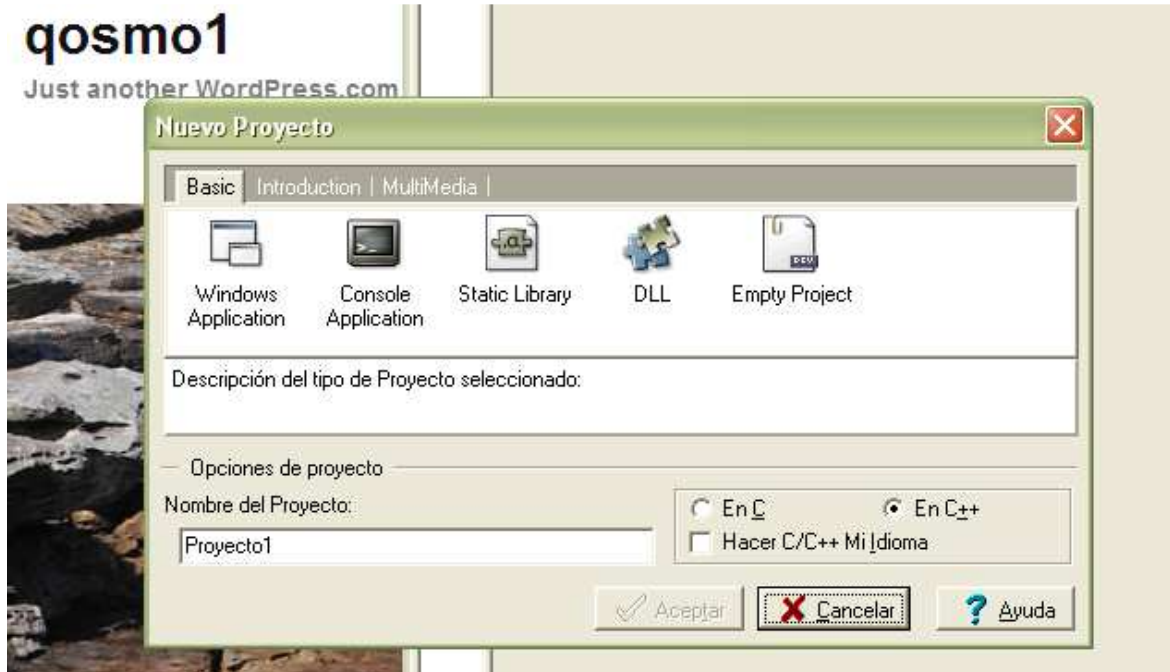
IMPRIMR "HOLA MUNDO "

OKI GONZALEZ OBORAKPOWHONOVHE

DEV C > ARCHIVO > NUEVO > PROYECTO > CONSOLE APPLICATION

INCLUIAMOS LA CABECERA INCLUIAMOS LA CABECERA #include<stdio.h>;

DESPUES DEL main() COLOCAMOS EL LETRERO CON LA FUNCION printf("")



Para compilar y ejecutar; nombramos y listo

